

Cooperation French Finnish forest

March 2010



organisation of Private Forest Owners within the economic bodies

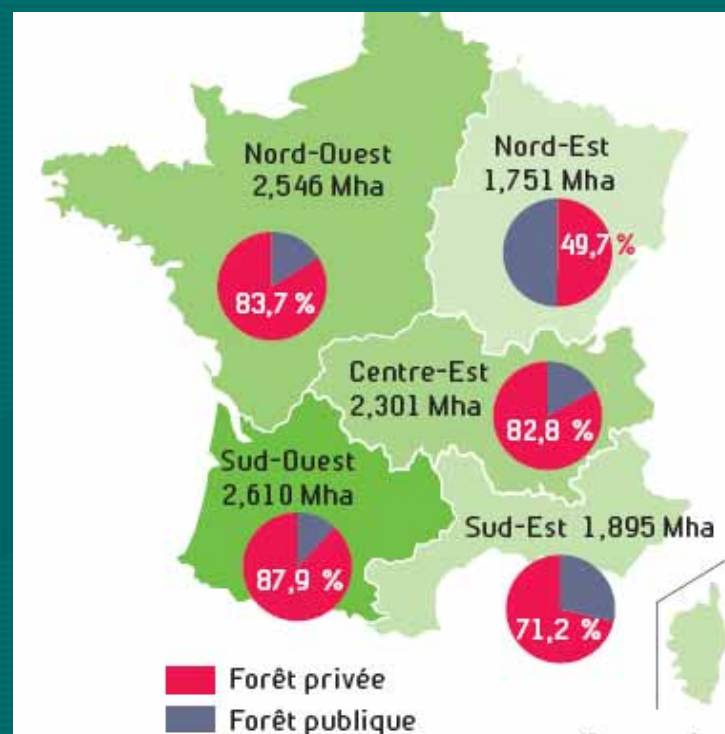
particularly forest cooperatives

La part de la forêt privée d'une région à l'autre

La forêt privée est majoritaire partout en France sauf dans le Nord-Est.

Zone	Forêt publique (millions d'ha)	Forêt privée (millions d'ha)
Nord-Ouest	0,496	2,546
Nord-Est	1,772	1,751
Sud-Ouest	0,360	2,610
Centre-Est	0,479	2,301
Sud-Est	0,766	1,895
Total	3,873	11,103
	25,9 %	74,1 %

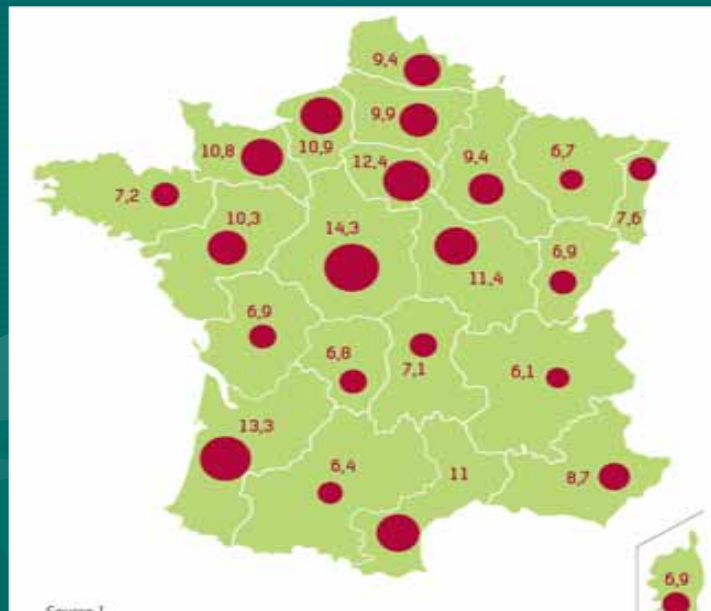
Surface de la forêt privée et répartition par propriété et par interrégion.



3,5 millions de propriétaires forestiers privés

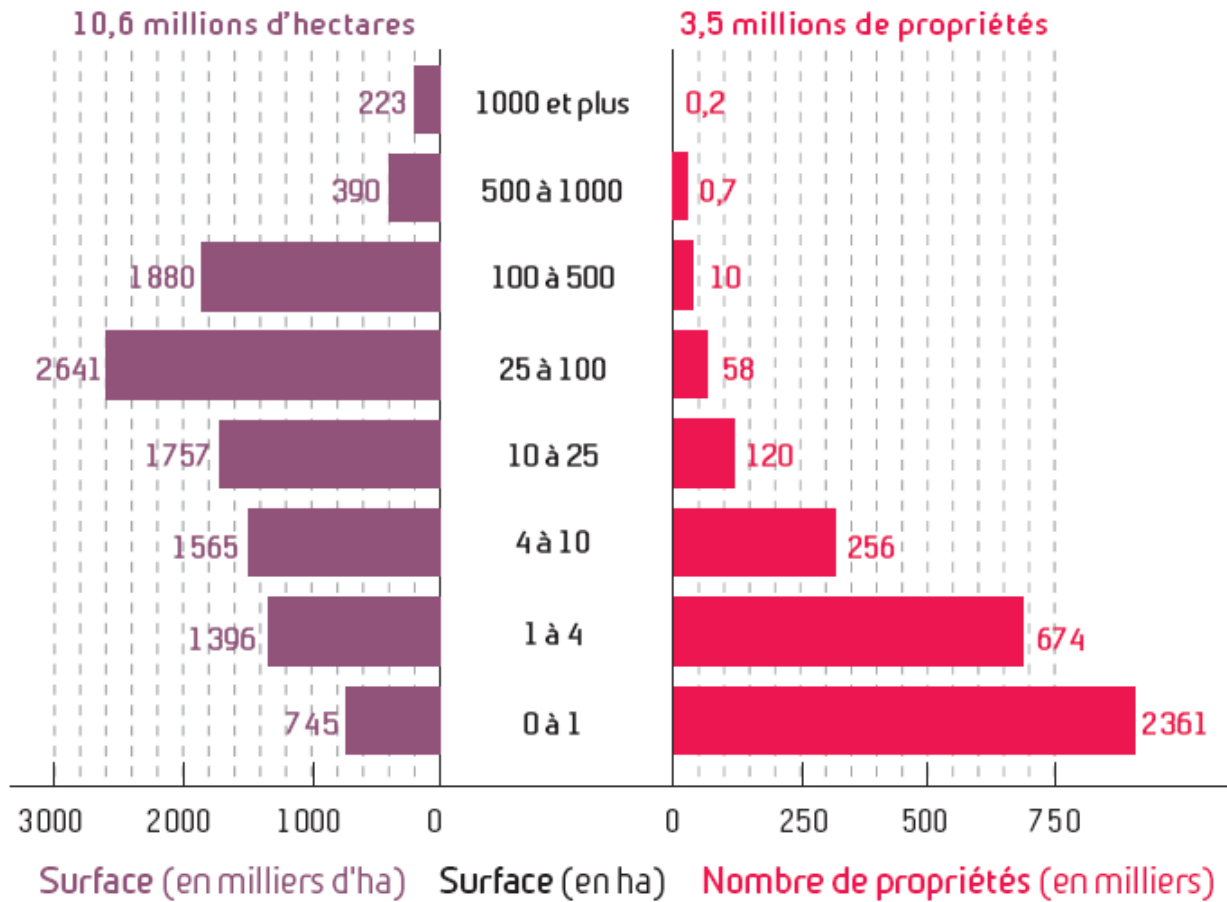
Mais qui sont-ils ?

- Ils habitent près de leur forêt.
- 96 % des propriétaires forestiers privés sont des personnes physiques ; ils possèdent 82 % de la surface.
- Beaucoup de petites propriétés : 3 millions de propriétaires possèdent moins de 4 hectares.



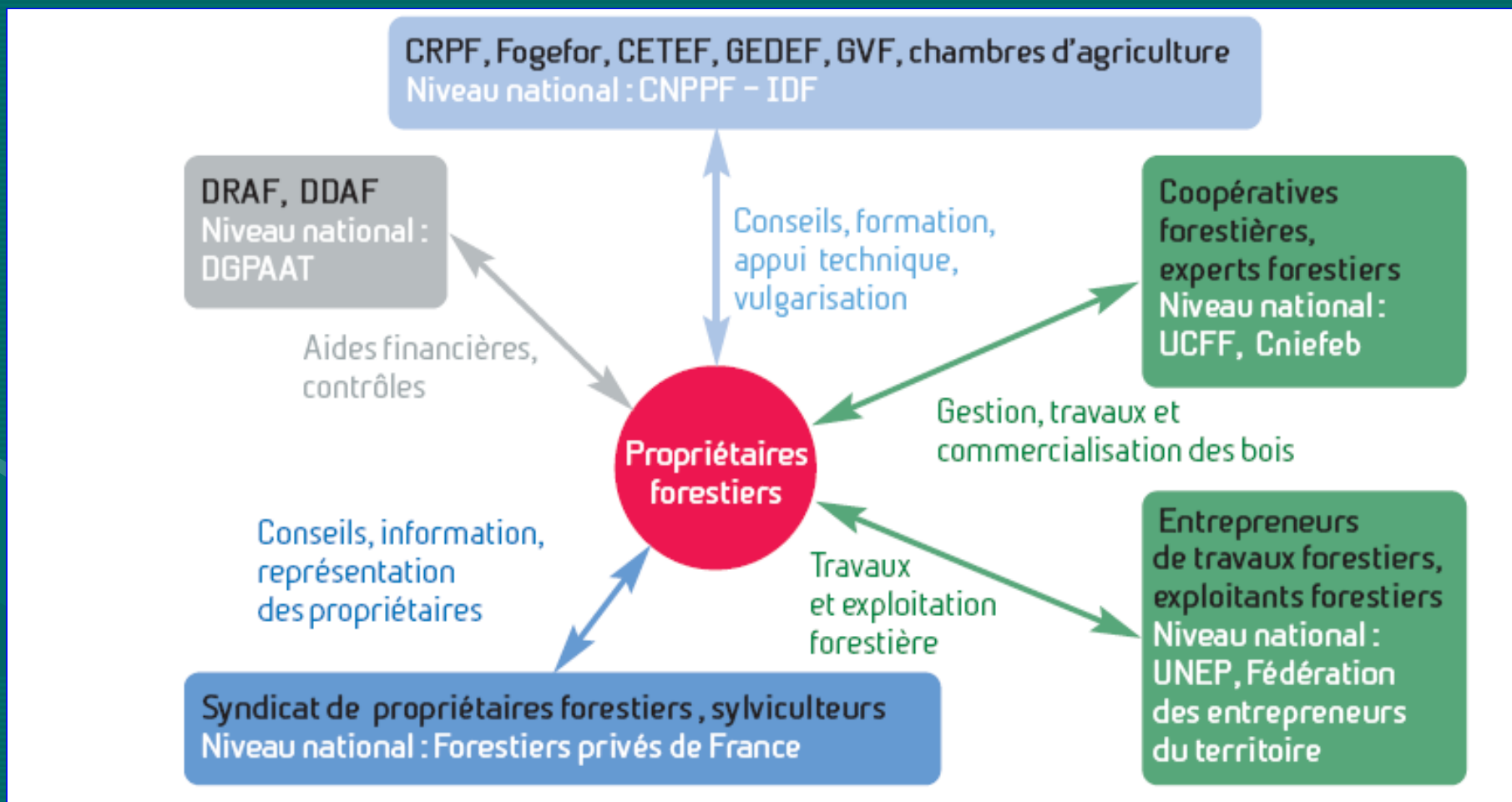
Surfaces moyennes des forêts privées par région (en hectares)

Répartition de la Forêt Privée par taille de propriété



Les organismes professionnels

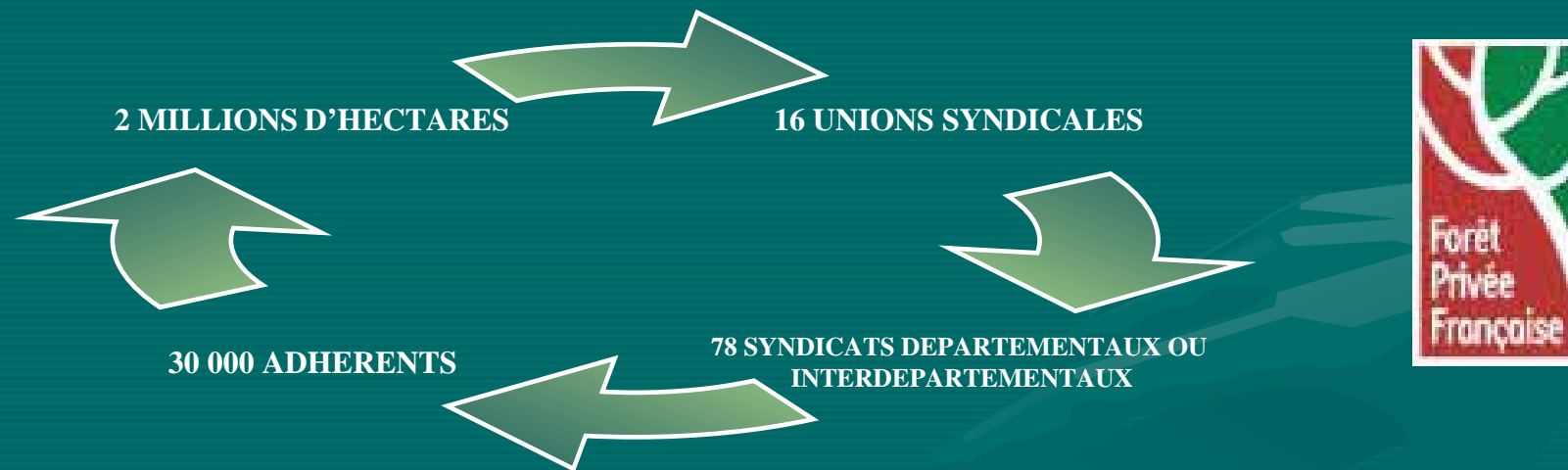
Schéma des relations : propriétaires forestiers et organismes professionnels



Les organismes professionnels

Les syndicats de propriétaires forestiers sylviculteurs

La Fédération des Forestiers privés de France créée le 12/09/1945, regroupe :



Ses missions :

- Elle **représente et défend les propriétaires forestiers** et la **forêt privée** auprès des pouvoirs publics français et européens, des partenaires de la filière forêt bois et des organismes non gouvernementaux.
- Elle **informe les forestiers privés** sur les **questions politiques, juridiques et économiques.**



**insurance appliances for Private
Forest Owners, specially in
front of storms**

**Private Forest Owners'
commitment within the industry
chain (capital participation,
contractualization with industry
concerning wood supply, profit-
sharing ..)**

role of the unions

missions, concrete actions towards Private Forest
Owners

union's involvement within territorial appliances