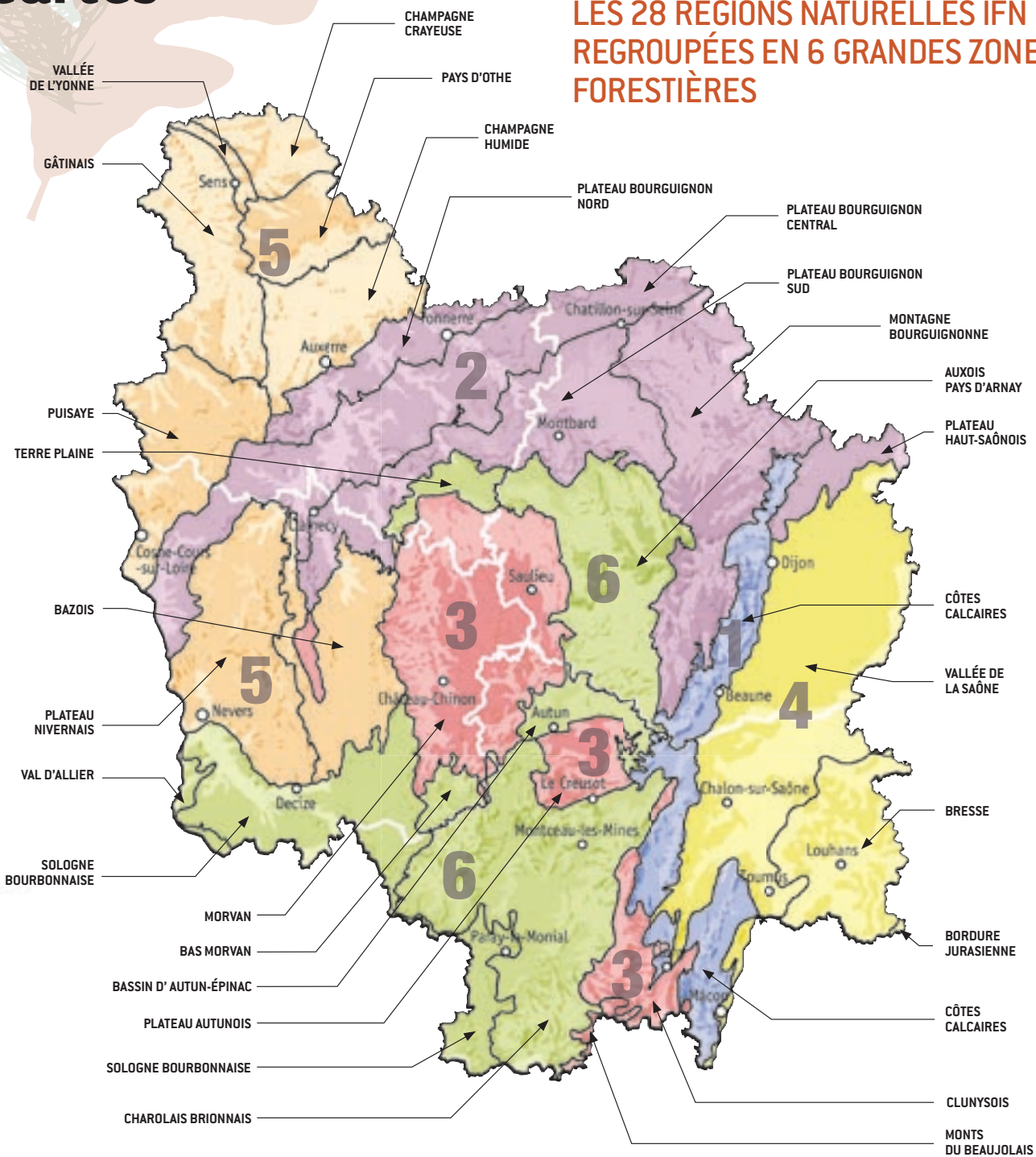


# 4.3

## Cartes

### LES 28 RÉGIONS NATURELLES IFN REGROUPÉES EN 6 GRANDES ZONES FORESTIÈRES



- 1** CÔTES CALCAIRES
- 2** PLATEAUX CALCAIRES
- 3** MORVAN ET ANNEXES CRISTALLINES

- 4** ZONE EST CONTINENTALE
- 5** ZONE OUEST ATLANTIQUE
- 6** ZONE DE TRANSITION

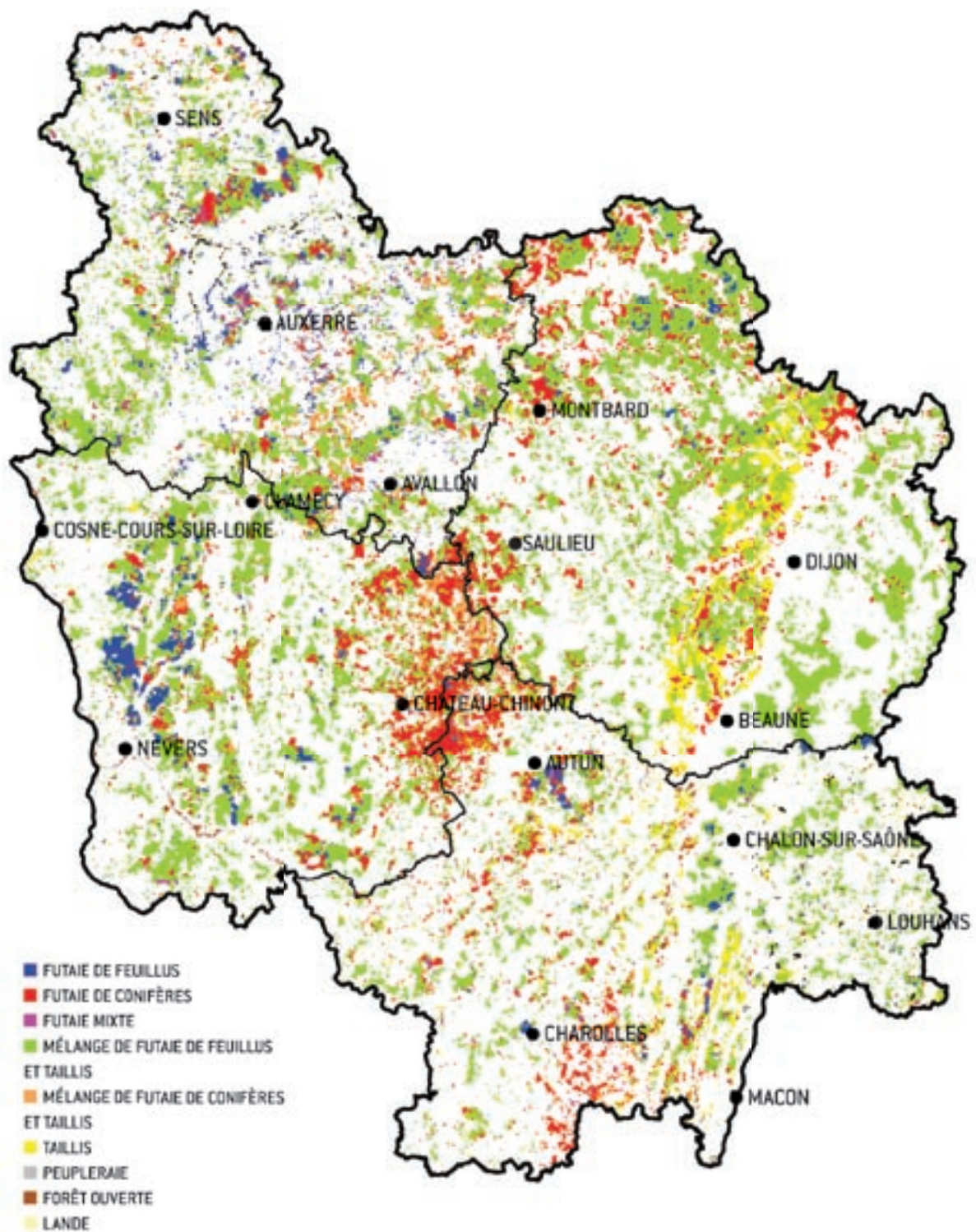
©CRPF Bourgogne 2005  
 ©IFN 2005  
 BD CARTO®-©IGN Paris 2003

## PLACE DE LA FORÊT BOURGUIGNONNE DANS L'OCCUPATION DU TERRITOIRE



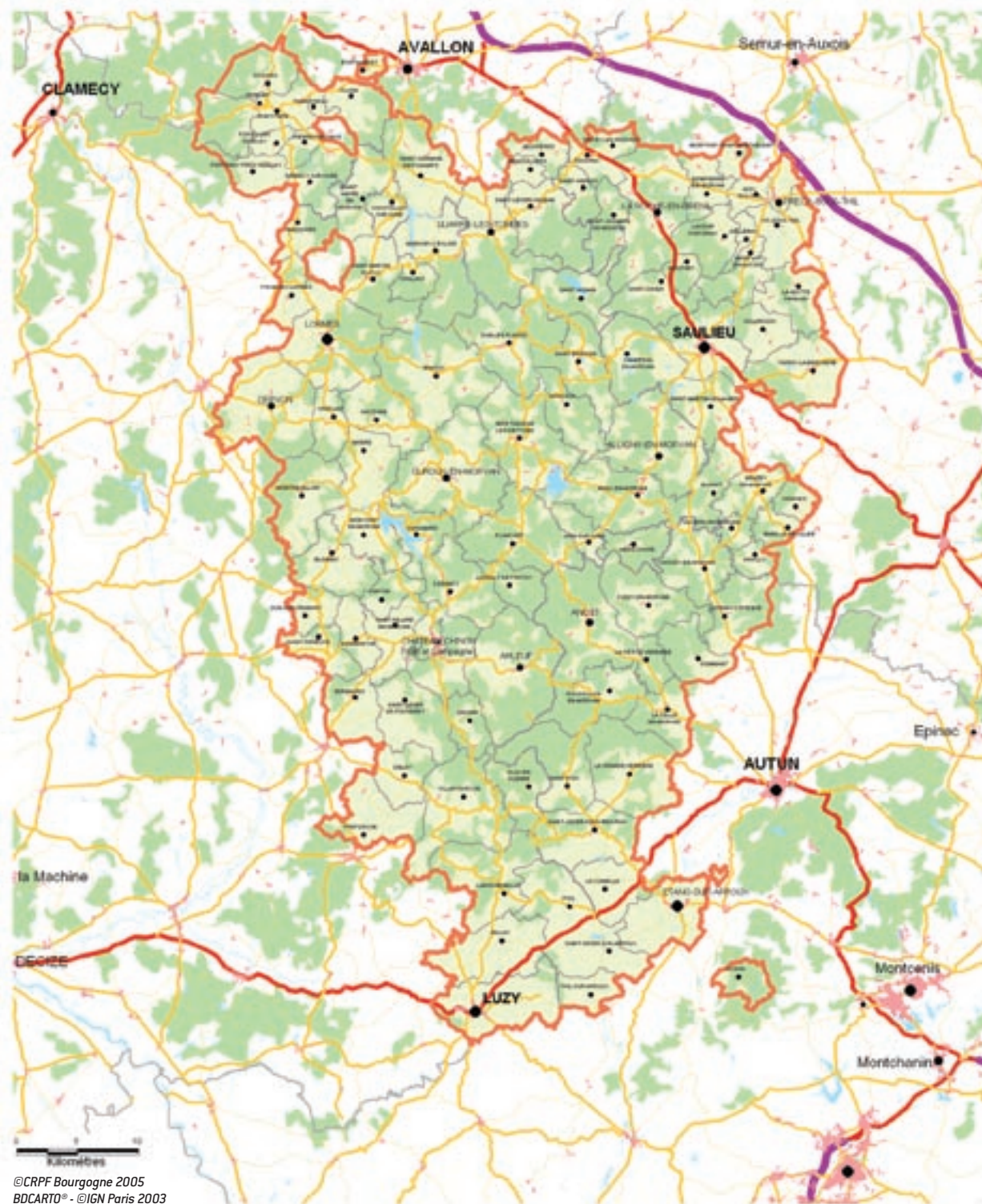
©CRPF Bourgogne 2005  
 BD CARTO®-©IGN Paris 2003  
 Corine Land Cover® - ©IFEN Orléans 2000  
 Régions IFN®-©IFN 2005

## TYPES DE PEUPLEMENT FORESTIER



©CRPF Bourgogne 2006  
 ©IFN 2006 - CFO - 2 - 112  
 BD CARTO®-©IGN Paris 2003

## LIMITES DU PARC NATUREL RÉGIONAL DU MORVAN ET SES COMMUNES

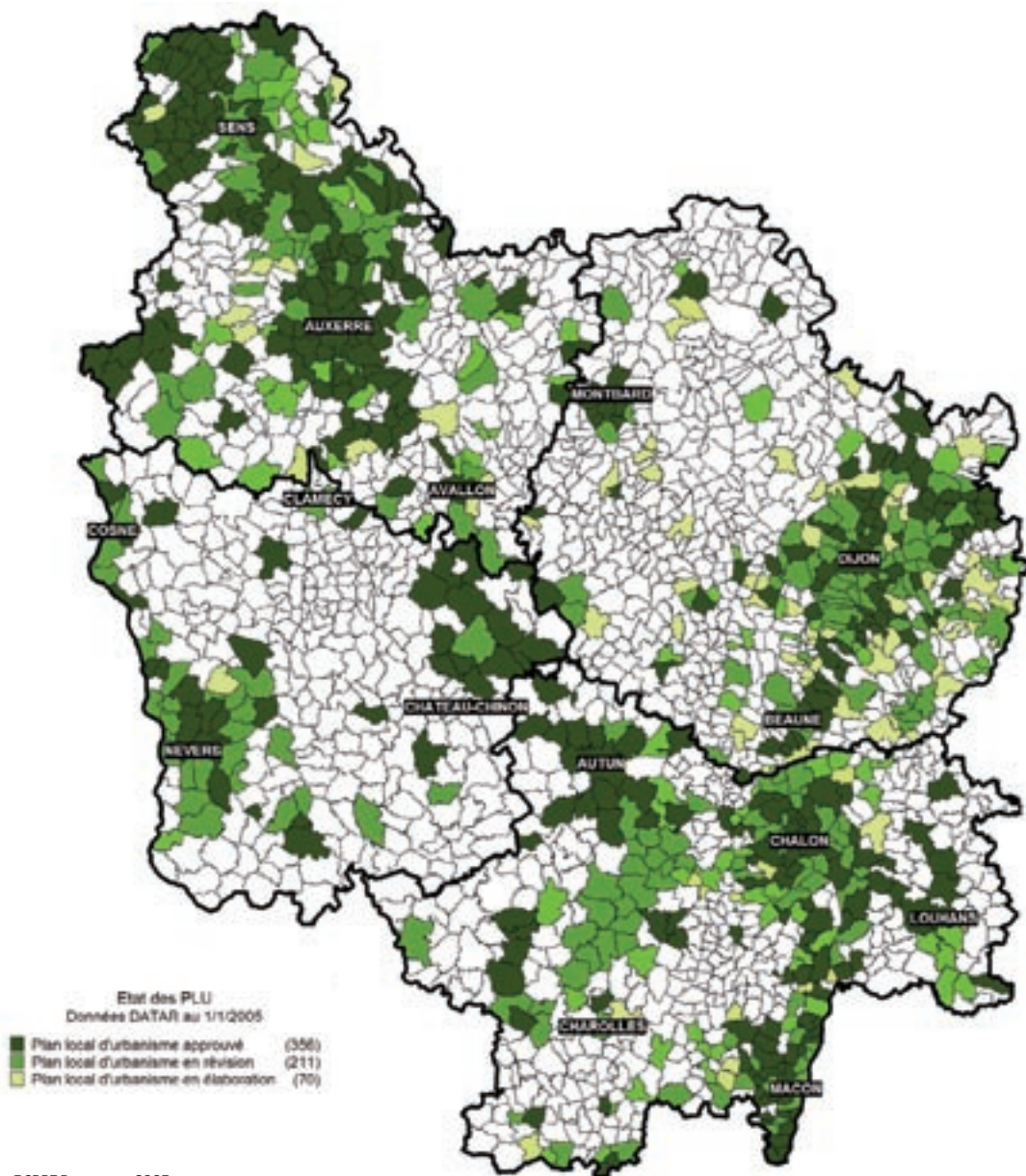


## LES 15 PAYS EN BOURGOGNE



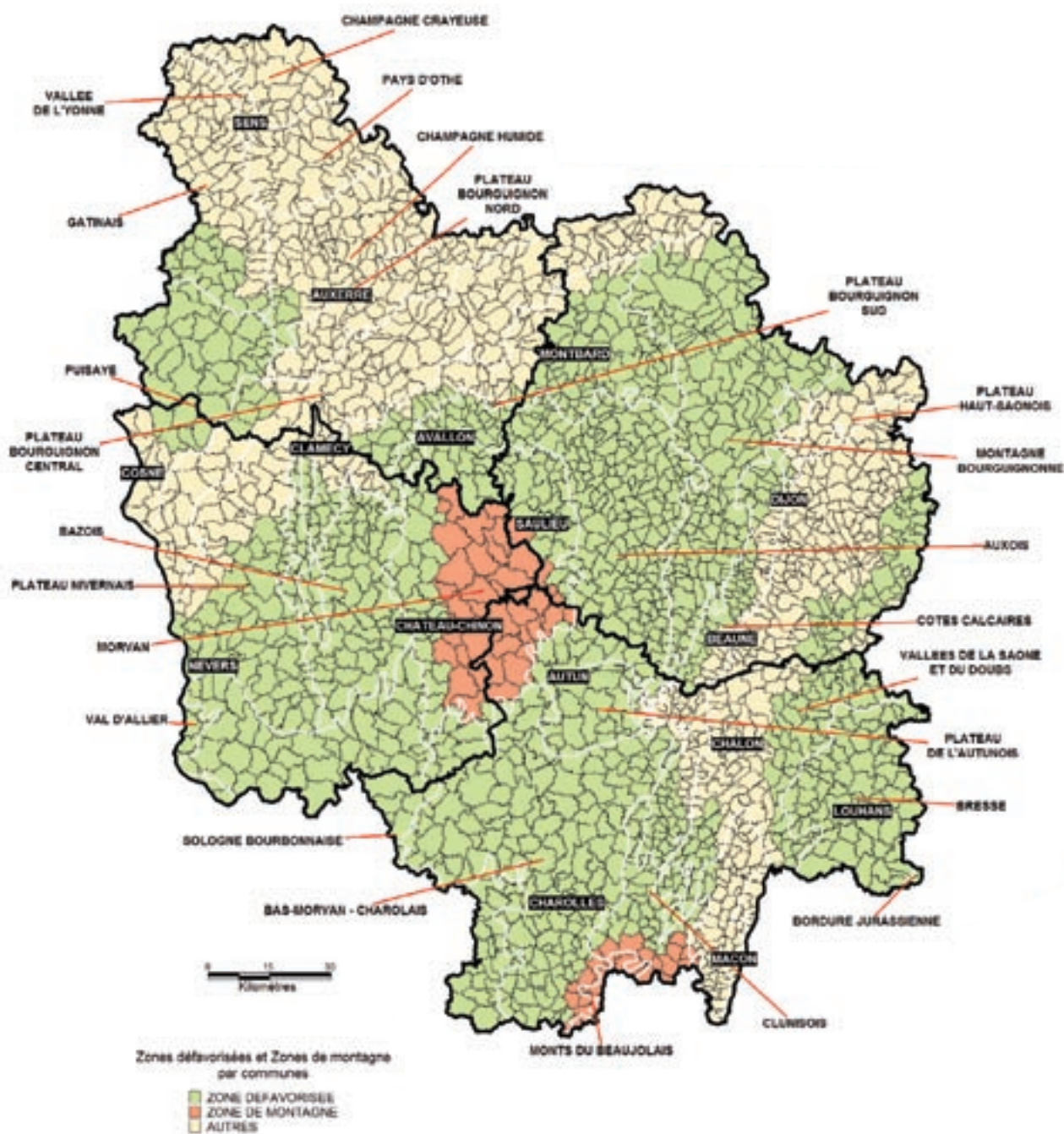
© CRPF Bourgogne 2005  
 Observatoire des territoires® © DATAR Paris 2005  
 BDCARTO®. © IGN Paris 2003

## LES PLANS LOCAUX D'URBANISME EN BOURGOGNE



©CRPF Bourgogne 2005  
Observatoire des territoires® ©DATAR Paris 2005  
BD CARTO® ©IGN Paris 2003

## ZONES DÉFAVORISÉES ET ZONES DE MONTAGNE EN BOURGOGNE



©CRPF Bourgogne 2005  
 ©INSEE Paris 2003  
 BD CARTO® ©IGN Paris 2003

## PRINCIPALES VOIES DE COMMUNICATION



©CRPF Bourgogne 2005  
BD CARTO® ©IGN Paris 2003